

# JUMBO PP

ROZMĚRY DLE DIN  
SN 10

**PIPELIFE** 

## Jumbo PP

# Řešení problémů pro investory i projektanty

Úkolem kanalizačních systémů je odvedení stále rostoucího množství odpadních vod do čističek. Mají přitom sloužit jistě a bezproblémově po dobu nejméně 100 let.

Každý únik splašků může způsobit těžko odstranitelné škody. Správná funkce kanálu proto spočívá v trvalé těsnosti.

Všichni zúčastnění na jeho stavbě, projektantem počínaje a provozovatelem konče, jsou zodpovědní za dlouhodobou jistotu díla. Tutéž zodpovědnost má i výrobce kanalizačního potrubí.



## Pipelife -

# široká nabídka v oblasti kanálů



Široká nabídka potrubí pro kanalizaci firmy Pipelife Czech obsahuje potrubí hladké i korugované a je jemně odstupňovaná podle kruhové tuhosti. Projektantům i uživatelům je dána široká možnost volby systému a tím i přizpůsobení se místním poměrům a finančním možnostem bez zanedbání aspektu spolehlivosti.

Kanalizační trouby Jumbo PP se vyrábí v dimenzích DN 150, DN 200, DN 250, DN 300 a DN 400, v délkách 1m, 3m a 5 m (na zakázku 6m). Jsou opatřeny běžným hrdlovým spojem stejným jako u trub KG z PVC, s novým těsnicím kroužkem v hrdle trouby.

## Výhody

- SN 10 podle ČSN EN 9969
- Vysoká houževnatost a nárazuvzdornost
- Vysoká korozní odolnost
- Dlouhodobá těsnost
- Světlá vnitřní stěna zaručuje optimální podmínky pro kontrolu průmyslovou kamerou
- Dlouhá životnost
- Vysoká odolnost proti oděru
- Plná recyklovatelnost

## Jumbo PP –

# jednoduché a spolehlivé pro prováděcí firmu

Jumbo PP odolává při manipulaci i pokládce díky své houževnatosti i vysokému mechanickému namáhání. Odolá i případným hrubým částicím v zemině nebo účinkům nerovnoměrného zhutnění zeminy.

Problém nezpůsobí ani pokládka za mrazu



## Další výhody pro montáž

- Stavební délky 1,3 a 5 nebo 6 m
- Nízká hmotnost
- Jednoduché spojování
- Jednoduché provedení dodatečné přípojky
- Jednoduché zkracování
- Kompletní systém tvarovek z polypropylénu
- Možnost použití běžných tvarovek KG z PVC
- Výhodná alternativa tuhých a křehkých trubek

## Oblast použití

Jumbo PP se uplatní všude tam, kde je požadována gravitační kanalizace s vysokou spolehlivostí,

i když se zde vyskytují vysoká zatížení zeminou nebo dopravou, a kde je požadována dlouhá

životnost při nízkých investičních nákladech.

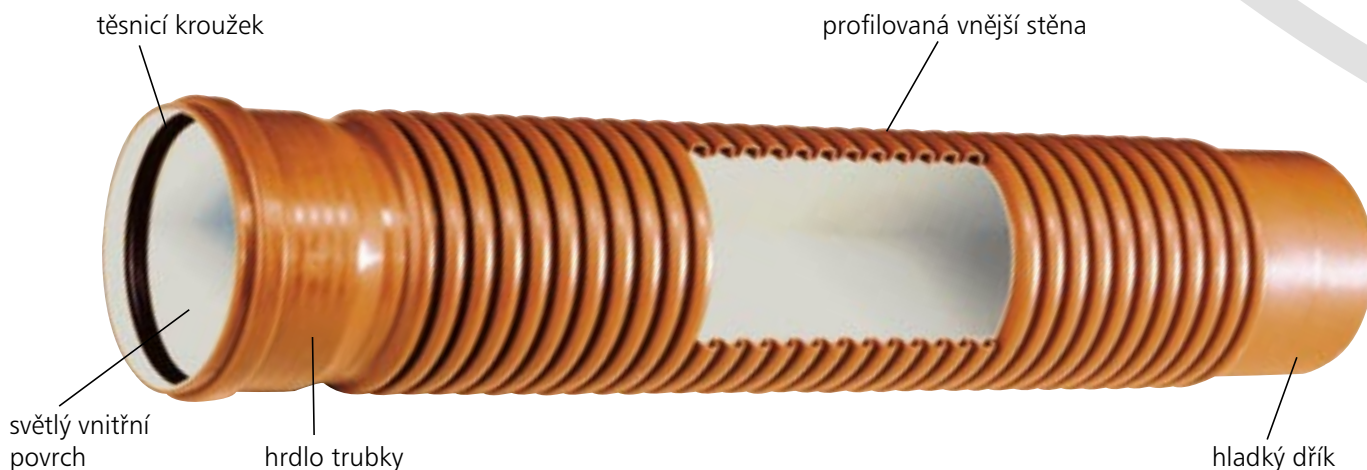


# Konstrukce trubek

Na základě dlouhodobých zkušeností s výrobou kanalizačního potrubí a v úzké spolupráci s montážními firmami

i projektovat byl vyvinut systém trubek Jumbo PP. Jsou to dvoustěnné trubky s hladkou vnitřní částí a profilovanou vnější

stěnou. Na koncích přecházejí na hladké hrdlo a hladký dřík.



# Jistota spojů

## Standardní spojení s hrdlem a hladkým dříkem

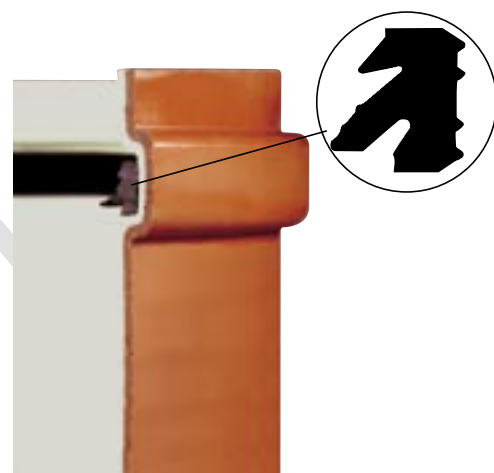
Důležitým kritériem pro kanalizační systémy je dlouhodobá těsnost spojů.

Systém Jumbo PP sází na osvědčený způsob použitý u trubek KG, ovšem s nově koncipovaným těsnícím kroužkem.

Trubka, hrdlo i dřík jsou vyráběny v jednom pracovním cyklu a trubka je naprosto homogenní, neobsahuje žádný svár.

Těsnicí kroužek nové koncepce je vybaven vodícím a stíracím břitem, za nímž následuje vlastní těsnicí břit.

Tato konstrukce minimalizuje při pokládce zasouvací sílu, ulehčuje montáž, a zvyšuje čistotu v oblasti těsnicího břitu, čímž zaručuje jistotu spoje. Infiltrace nebo exfiltrace není možná, stejně jako možnost prorůstání spoje kořeny.



# Jumbo PP je kanalizační trubka z polypropylénu

Polypropylén (PP) je ideální polymer pro kanalizační trubky. Je

dlouhodobě odzkoušen, osvědčil se na řadě staveb a v odborných

kruzích je považován za surovinu budoucnosti.

## Přednosti polypropylénu

- Vysoká houževnatost
- Korozní odolnost
- Nepatrný oděr
- Vysoká tuhost
- Dlouhá životnost
- Nepatrný sklon ke tvorbě a šíření trhlin
- 100% recyklovatelnost
- Ekologická výhodnost



## Technická data

### Materiál trubek a tvarovek:

polypropylén (PP) dle DIN 8078

- Koef. tepelné roztažnosti PP:  $1,5 \times 10^{-4} / K$
- Modul pružnosti PP 1 200N/mm<sup>2</sup>

Trubky se vyrábí dle DIN 16 961 – 1 a 2, resp. prEN 13 476

Kruhová tuhost trubek (a celého systému )  
min 10kN/m<sup>2</sup> dle ČSN EN ISO 9969  
Tř. 5 dle DIN 16 961

**Barva trubek:** vnější vrstva oranžově  
vnitřní vrstva šedá

**Značení trubek:**  
(příklad, poslední údaj je datum výroby)

Jumbo PP, DN 200, Rohrreihe 5 nach DIN 16 961,  
SN 10, 07.2004

# Doporučení pro pokládku

Pokládka se řídí pravidly stanovenými v ČSN EN 1610, podrobnosti naleznete i v našem manuálu Kanalizační systém.

## Spojování trubek

Je velmi jednoduché, jde o osvědčený typ spoje hladkého kanálu, zlepšený použitím těsnicího kroužku nové generace. Očištěný konec trubky (dřík) se po namazání zasune do hrdla trubky.

Pokud nejsou na systém kladeny nároky, jež splňuje pouze PP

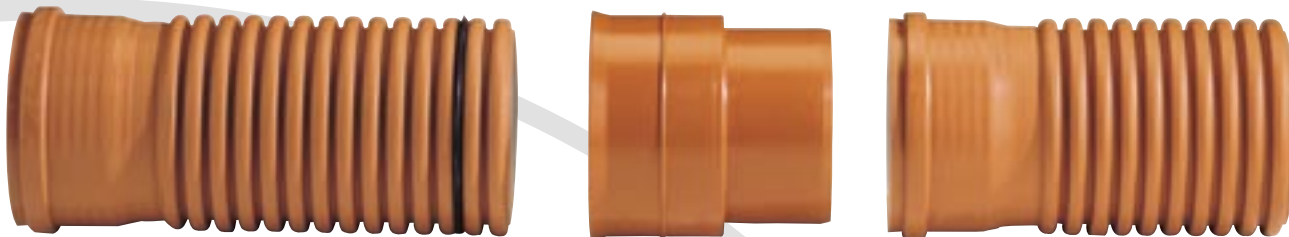
(vysoká nebo nízká teplota použití/ pokládky, chemická odolnost), lze použít rovněž cenově výhodné kanalizační tvarovky KG.

Při zkrácení trubky vznikne konec opatřený drážkou. Pro spojení takto upravené trubky s hrdlem další trubky se používá adaptér PPWS,

dvě takto upravené trubky se spojí buď opravnou spojkou PPWW nebo dvojhrdlem PPDM.

Těsnicí kroužek se přitom vkládá do druhé drážky od konce trubky, zkosením ve směru zasunutí.

Adaptér PPWS



Spojka PPWW



Schéma vložení kroužku do vlny



## JUMBO PP - TRUBKY

Název	Objed. číslo	Tyče délka m	Vnější průměr	Průměr dřívku	Hmotnost kg/m	Počet ks na paletě
Trubka DN 150	PP150/1	1	173,8	160	2,10	33
	PP150/3	3			5,70	
	PP150/5	5			9,30	
Trubka DN 200	PP200/1	1	218,1	200	3,20	23
	PP200/3	3			8,00	
	PP200/5	5			13,20	
Trubka DN 250	PP250/1	1	273	250	5,20	14
	PP250/3	3			13,00	
	PP250/5	5			20,80	
Trubka DN 300	PP300/1	1	343,7	315	8,60	8
	PP300/3	3			20,40	
	PP300/5	5			32,20	
Trubka DN 400	PP400/1	1	436	400	13,50	4
	PP400/3	3			33,00	
	PP400/5	5			53,50	

## JUMBO PP - TVAROVKY

Název	Objed. číslo	DN	150	200	250	300	400
Koleno	PPB .../15	15°	•	•	•	•	•
	PPB .../30	30°	•	•	•	•	•
	PPB .../45	45°	•	•	•	•	•
	PPB .../87	87°	•	•	•	•	•
Odboka 45°	PPEA .../100	DN 100	•	•	•	•	•
	PPEA .../150	DN 150	•	•	•	•	•
	PPEA .../200	DN 200			•	•	•
	PPEA .../250	DN 250					•
	PPEA .../300	DN 300					•
Opravná spojka pro zkrác. trubky (přesuvka vlna -vlna)	PPWW ...		•	•	•	•	•
Dvojité hrdlo (se střed. dorazem)	PPDM ...		•	•	•	•	•
Redukce	PPR .../...	DN 100	•				
		DN 150		•			
		DN 200			•		
		DN 250				•	
		DN 300					•
Přechod vlny - hladké hrdlo	PPWS ...		•	•	•	•	•

# Dodatečná přípojka

## Varianta s vložením odbočky

Postup práce:

- Rozpůlit trubku délky 1m
- Zbavit řez otřepů
- Do hrdla dělené trubky zasunout odbočku
- Dřík druhé půlky vsunout do hrdla odbočky
- Na oba konce vzniklé kombinace vložit těsnicí kroužky
- Na tyto konce nasunout PPWW až je konec trubky přečnívá asi o 1 cm
- Změřit délku takto vytvořené kombinace
- Vyřezat stejnou délku potrubí
- Vložit do drážek odřezaného potrubí těsnění
- Vložit shora popsanou kombinaci a
- Přesunout do správné polohy spojky PPWW

Obrázek kombinace pro vysazení odbočky



## Varianta s použitím mechanické odbočky

- Vyřezat otvor vrtákem příslušného průměru
- Odstranit otřepy z řezu
- Nasadit mechanickou odbočku a zajistit ji sklopením páček

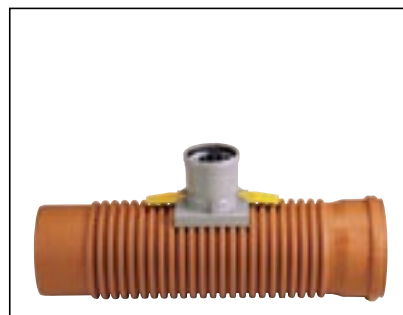
Navrtání



Nasazení odbočky



Hotová odbočka



# PIPELIFE

### Pipelife Czech s.r.o.

Kučovaniny 1778, 765 02 Otrokovice  
tel.: 577 111 211, fax: 577 111 227  
<http://www.pipelife.cz>

### Pipelife Slovakia s.r.o.

Kuzmányho 13, 921 01 Piešťany  
tel./fax: +421 33 7627 173  
<http://www.pipelife.sk>