

PIPELIFE-fátra 
KABELOVÉ CHRÁNIČKY



Ohebné kabelové chráničky z PE HD neobsahují halogeny pro zavádění kabelů zatahováním i zafukováním

Barva: dle požadavku

Značení: dle předpisu TELECOM TA 117B

Rozsah teplot: -40 až +75 °C (při pokládce -20 až +75 °C)

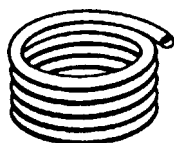
Forma dodávek: role, buben, tyče 6 - 12m

Ve smyslu ČSN 730823 jsou trubky z HDPE zařazeny do stupně C3 - hořlavé. K osazení jako tlakuvzdorné a za chladu rázuvzdorné, volbou stěny určené pro těžké mechanické namáhání nebo pro ukládání do tvárniceových tratí. Barva a případné barevné proužkování podle přání zákazníka. Trubky je možno opatřit i specifickým potiskem.

Upozornění: Dle ČSN 643042 je barva žlutá a černá se žlutými proužky vyhrazena pro topné plyny (viz též oznámení Českého telekomunikačního úřadu - věstník č. 12/1997).

TRUBKA PRO OPTICKÉ KABELY PEHD V ROLÍCH, HLADKÁ*

Obj. č. KSX-PE ... x ...

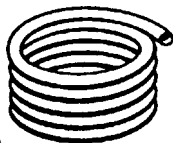


Objednací číslo	číslo SAP Telecom	délka v roli [m]	vnější ϕ [mm]	tl. stěny [mm]	vnitřní ϕ [mm]	hmotnost [kg/m]	ϕ role [m]
KSX-PE 32x3,0		300-500	32	3,0	26,0	0,280	1,8-2,0
KSX-PE 40x3,5		300-500	40	3,5	33,0	0,400	1,8-2,0
KSX-PE 40x3,7		300-500	40	3,7	32,6	0,430	1,8-2,0
KSX-PE 50x2,9		300	50	2,9	44,2	0,440	2,0
KSX-PE 50x4,6	103697	200	50	4,6	40,8	0,660	2,0

* na vyžádání též s vnitřním drážkováním

TRUBKA PRO OPTICKÉ KABELY V ROLÍCH, HLADKÁ, NEHOŘLAVÁ*

Obj. č. LSPE ... x ...



Objednací číslo	číslo SAP Telecom	délka v roli [m]	vnější ϕ [mm]	tl. stěny [mm]	vnitřní ϕ [mm]	hmotnost [kg/m]	ϕ role [m]
LSPE 32x3,0		300-500	32	3,0	26,0	0,280	1,8-2,0
LSPE 40x3,5		300-500	40	3,5	33,0	0,400	1,8-2,0
LSPE 40x3,7		300-500	40	3,7	32,6	0,430	1,8-2,0
LSPE 50x2,9		300	50	2,9	44,2	0,440	2,0
LSPE 50x4,6		200	50	4,6	40,8	0,660	2,0

základní údaje viz výše
hořlavost: třída B - nesnadno hořlavá dle ČSN 730862

* jiné průměry na vyžádání

KABELOVÁ CHRÁNIČKA HD PE

Obj. č. KSX-PE ... x ...



Objednací číslo	číslo SAP Telecom	vnější ϕ [mm]	tl. stěny [mm]	vnitřní ϕ [mm]	hmotnost [kg/m]	na paletě [m]	
KSX-PE 63x5,8	103698	100	63	5,8	51,4	1,050	2,0
KSX-PE 75x4,3	103679	75	4,3	66,4	0,920	408	-
KSX-PE 75x6,8	103680	75	6,8	61,4	1,480	408	-
KSX-PE 90x3,0	103696	90	3,0	84,0	0,820	348	-
KSX-PE 90x5,1	103689	90	5,1	79,8	1,380	348	-
KSX-PE 90x8,2	103688	90	8,2	73,6	2,100	348	2,5
KSX-PE 110x3,5	103681	110	3,5	103,0	1,180	288	-
KSX-PE 110x4,2	103685	110	4,2	101,6	1,400	288	-
KSX-PE 110x6,3	103682	110	6,3	97,4	2,050	288	-
KSX-PE 110x10	103583	110	10	90,0	3,140	288	2,8
KSX-PE 125x3,9		125	3,9	117,2	1,490	204	-
KSX-PE 125x7,1	103713	125	7,1	110,8	2,660	204	-
KSX-PE 125x11,4		125	11,4	102,2	4,080	204	-
KSX-PE 160x3,9	103691	160	3,9	152,2	1,940	120	-
KSX-PE 160x9,1	103695	160	9,1	141,8	4,350	120	-
KSX-PE 160x146	139174	160	14,6	130,8	6,670	120	-
KSX-PE 225x5,5	103696	225	5,5	214	3,900	84	-
KSX-PE 225x12,8		225	12,8	199,4	8,55	84	-
KSX-PE 315x17,9		315	17,9	279,2	16,7	54	-

Chráničky mají osvědčení zkušebního ústavu ITC a jsou schváleny pro TELECOM.
Materiál PE 80.

Největší přípustná tažná síla pro vtažování trubek z PE v závislosti na rozměrech

Vnější průměr trubek d _e v mm	Tažná síla kN			
	Řada středně těžká SDR 17,6 tloušťka stěny		Řada těžká SDR 11 tloušťka stěny	
90	5,1	9,0	8,2	11,0
110	6,3	13,0	10,0	16,0
160	9,1	28,0	14,6	33,0
225	12,8	54,0	20,5	66,0
315	17,9	106,0	28,6	130,0

Tuhé kabelové chráničky z PVC, hladké nebo s hrdlem, pro ukládání do země

Barva: černá
Rozsah teplot: -5 až +60 °C
Forma dodávek: 4 nebo 6 m tyče
K osazení v pozemním a inženýrském stavitelství v betonu a v zemině.

SPECIÁLNÍ KABELOVÁ CHRÁNIČKA PRO TELECOM

Obj. č. KSR PVC ... x ...

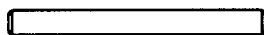


Objednací číslo	číslo SAP Telecom	vnější φ [mm]	tl. stěny [mm]	vnitřní φ [mm]	hmotnost [kg/m]
KSR PVC 75x2,2		75	2,2	70,6	0,7
KSR PVC 90x2,7		90	2,7	84,6	0,8
KSR PVC 110x2,2		110	2,2	105,4	1,2
KSR PVC 110x3,2	103649	110	3,2	103,6	1,6
KSR PVC 110x5,3	103635	110	5,3	99,4	2,7
KSR PVC 125x3,0		125	3,0	119	1,8
KSR PVC 160x3,6		160	3,6	152,8	2,8
KSR PVC 200x4,5		200	4,5	191	4,3

Speciální chránička pro TELECOM s hladkým hrdlem (rázuvzdorné PVC), určená na protlaky.
Barva černá. Výrobní délky 2, 4, 6 m.

PVC KABELOVÁ CHRÁNIČKA BEZ HRDLA

Obj. č. KSRS PVC ... x ...



Objednací číslo	číslo SAP Telecom	vnější φ [mm]	tl. stěny [mm]	vnitřní φ [mm]	hmotnost [kg/m]
KSRS PVC 75x3		75	3	69	0,7
KSRS PVC 90x3		90	3	84	0,8
KSRS PVC 110x2,2		100	2,2	105,4	1,2
KSRS PVC 110x3,2	103648	110	3,2	103,6	1,6
KSRS PVC 110x5,3	150657	110	5,3	99,4	2,7
KSRS PVC 125x3,7		125	3,7	117,6	1,8
KSRS PVC 160x3,6		160	3,6	152,8	2,8
KSRS PVC 200x4,5		200	4,5	191	4,3

FITINKY PLASSIM

Spojka narážecí (není nutno šroubovat)

Obj. č. COMFIT 400 ... P0100



vnější φ [mm]	20	25	32	40	50	63	75	90	110
			•	•	•				

Spojka redukována na nejbližší dimenzi

Obj. č. 150 ... D00 ..



vnější φ [mm]	20/16	25/20	32/25	40/32	50/40	6/503	75/63	90/75	110/90
		•	•	•	•	•	•	•	•

Příklad objednávky redukce 50/40: 150 50 D00 40

Koncovka

Obj. č. 150...S0120



vnější φ [mm]	20	25	32	40	50	63	75	90	110
			•	•					

VÝSTRAŽNÉ PÁSKY PRO VEDENÍ Z PE-LD

Telecom (oranžová)

Obj. č. VF 250

šířka 250 mm
tloušťka 0,08 mm
délka v roli 1000 m

Energetika (červená)

Obj. č. VF 300

šířka 300 mm
tloušťka 0,08 mm
délka v roli 1000 m

Signální Č-B

Obj. č. SF 120

šířka 120 mm

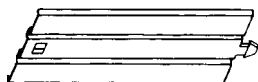
Ochranný profil z vysoce nárazuvzdorného PE - HD odolný proti působení prostředí.

Barva: PEHD oranžová

Forma dodávek:délka profilu 1m, délka profilů na paletě 1000m

KRYCÍ DESKY PRO KABELY

Obj. č. KAD ...



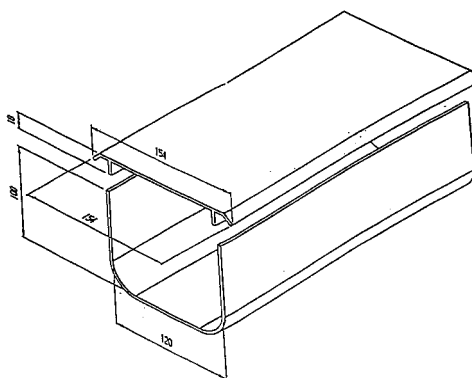
Objednací číslo	číslo SAP Telecom	text	šířka [mm]	tloušťka [mm]	délka [m]
KAD 120		pozor kabel	120	3	1
KAD 150		pozor kabel	150	3	1
KAD 180		pozor kabel	180	3	1
KAD 250		pozor kabel	250	3	1
KAD 300		pozor kabel	300	3	1

Možnost různé barvy a potisku pro TELECOM, Energetiku, CATV apod.

PLASTOVÉ KABELOVÉ ŽLABY

Kabelový žlab KZ 4

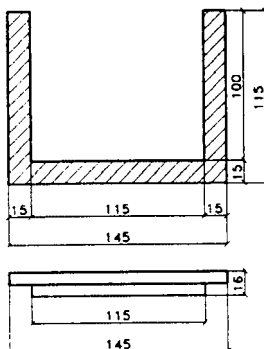
Obj. č. KZ 4



Kabelový žlab KZ 10

Obj. č. KZ 10

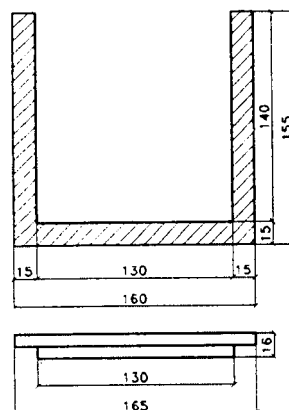
Kabelový žlab KZ 10 je vhodný pro uložení až 4 optických trubek o průměru 40 mm. Nejvíce používaný žlab



Kabelový žlab KZ 13

Obj. č. KZ 13

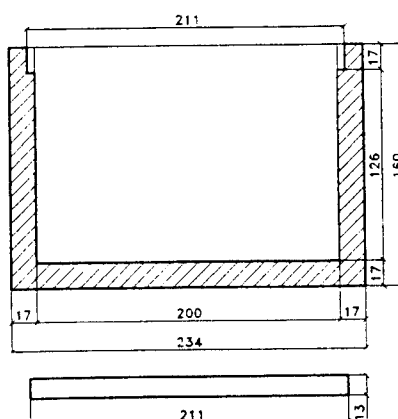
Kabelový žlab KZ 13 slouží pro uložení většího množství kabelů, kde je vyšší počet inženýrských sítí.



Kabelový žlab KZ 20

Obj. č. KZ 20

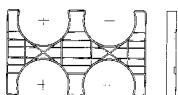
Kabelový žlab KZ 20 je vhodný pro maximální uložení kabelů s minimálními náklady na manipulaci při výstavbě kabelových tras.



GABOCOM - SPECIÁLNÍ PŘÍSLUŠENSTVÍ

Držák trubek

Obj. č. AH 110/4
Obj. č. AH 110/6
Obj. č. AH 110/8



Držák trubek

Obj. č. AH 110/4aBr
Obj. č. AH 110/6aBr
Obj. č. AH 110/8aBr



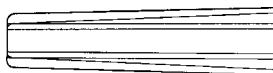
Držák trubek zpevněný

Obj. č. AH 110/4 Br
Obj. č. AH 110/6 Br
Obj. č. AH 110/8 Br



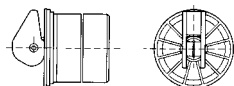
Kabelová koncovka

Obj. č. KeK 1
Obj. č. KeK 2



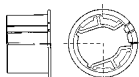
Ucpávka pevná

Obj. č. AdS 110



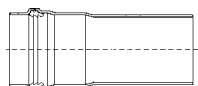
Ucpávka molitan

Obj. č. SRA DN 110



Šachtová průchodka

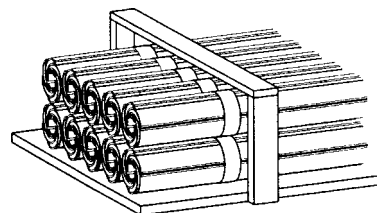
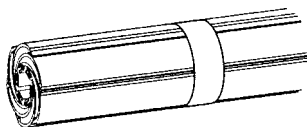
Obj. č. KKR-SKW-BES



GABOCOM - SOUPRAVY PRO OPRAVU KABELOVÝCH CHRÁNIČEK

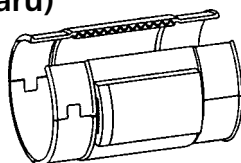
Dělené trubky (těsné do 0,5 baru)

Obj. č. KKHR 110/1
Obj. č. KKHR 110/6
Obj. č. KKHR 125/3
Obj. č. KKHR 125/6

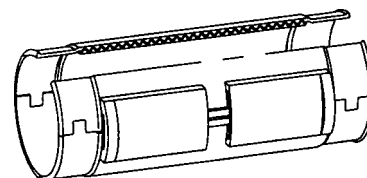


Dělené spojky (těsné do 0,5 baru)

Obj. č. KKHRM 110
Obj. č. RM 110
Obj. č. KKHRM 125



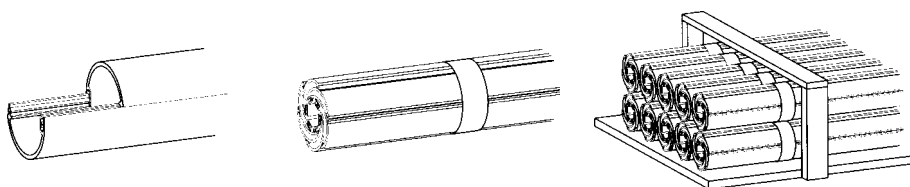
KKHRM



RM

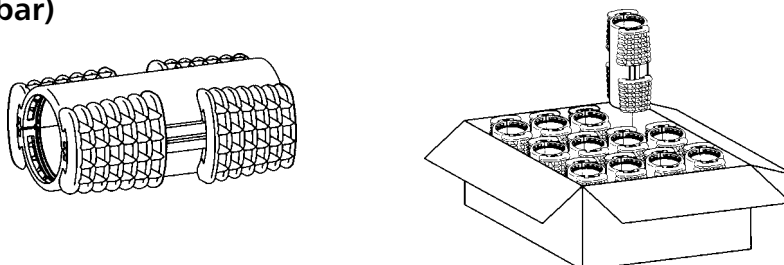
Dělené trubky (10 bar)

Obj. č. KKHR 32/2
Obj. č. KKHR 40/2
Obj. č. KKHR 50/2



Dělené spojky (těsné do 10 bar)

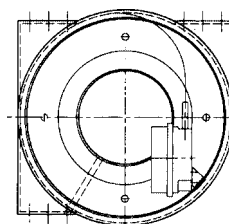
Obj. č. EBM 32
Obj. č. EBM 40
Obj. č. EBM 50



TELEKOMUNIKAČNÍ ŠACHTY PIPELIFE-MABO

Spojovací zásobník typ 301 - 928

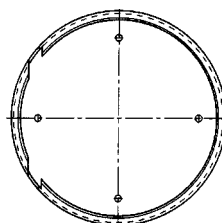
Obj. č. 630 010



výška 550 mm
průměr 790 mm

Spojovací zásobník typ 301 - 931

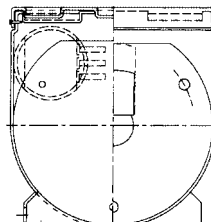
Obj. č. 630 030



výška 300 mm
průměr 790 mm

Spojovací zásobník typ 301 - 929

Obj. č. 630 020



výška 808 mm
šíře 340 mm
průměr 750 mm

Ekologické aspekty použití trubek a dalších výrobků z plastů:

Při hoření PVC dochází k uvolňování zdraví škodlivých zplodin, pálení PVC v kamnech a na otevřeném ohni je proto zakázáno, lze je však případně likvidovat v řádně vybavených spalovnách. Skládování PVC neznámá zátěž životního prostředí.

Použití i případné skládování PE je ekologicky nezávadné, při hoření výrobků z PE vznikají zplodiny podobné jako např. při hoření parafínové svíčky. Nebezpečné zplodiny se neuvolňují ani v případě hoření PE trubek s retardací hoření.

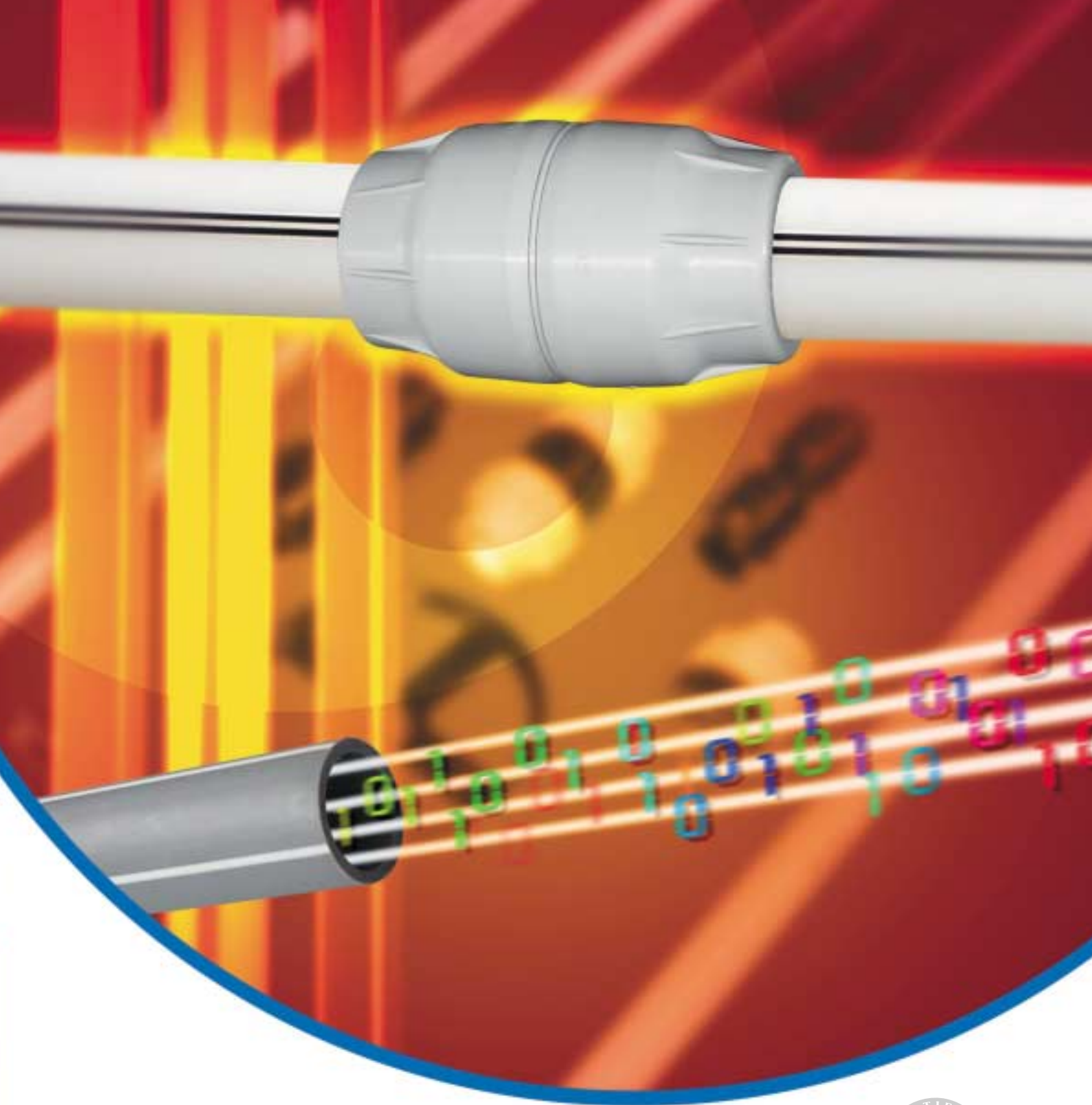
Ekologicky i ekonomicky nejvýhodnější likvidací použitých výrobků z PVC i PE a odpadů vzniklých při jejich využití je recyklace.

Všechny materiály použité pro balení výrobků Pipelife-Fatra, s.r.o. jsou zařazeny do kategorie "O" - ostatní odpady. Hranoly, eventuelně krabice, polyetylenové fólie a rašlové pytle lze nabídnout k využití jako druhotné suroviny, případně bez problémů skládkovat nebo likvidovat ve spalovnách, ocelové vázací pásy lze využít jako železný šrot.

Dle zákona č. 477/2001 Sb. (zákon o obalech), firma přijala opatření k zabezpečení zpětného odběru obalů uzavřením Smlouvy o sdruženém plnění se společností Eko-kom a.s., přičemž jí bylo přiděleno klientské číslo **EK - F0020655**.

Poznámka:

Vzhledem k tomu, že neznáme a nemáme možnost ovlivnit podmínky použití námi nabízených výrobků, platí veškeré údaje jako nezávazné pokyny. V případě škody se naše ručení vztahuje pouze na hodnotu námi dodaného zboží. Záruky se vztahují na kvalitní parametry našich výrobků.



PIPELIFE-fatra 

Sídlo společnosti:
Pipelife-Fatra s.r.o.
Kučovaniny 1778
765 02 Otrokovice
tel.: 577 111 211
fax: 577 111 227
[http: www.pipelife.cz](http://www.pipelife.cz)

Pipelife-Fatra Slovakia s.r.o.
Kuzmányho 13
921 01 Piešťany
tel./fax: +421 33 7627 173
[http: www.pipelife.sk](http://www.pipelife.sk)

Váš prodejce:



ISO 9002



ISO 14001